



Ayude a cambiar el modo en que sus ojos ven el mundo

El edema macular diabético (EMD)

puede intentar afectar su visión.

Es posible que EYLEA pueda ayudarle.

EYLEA es el tratamiento para el EMD **más recetado** de su categoría entre los tratamientos aprobados por la FDA.*

*IBM Truven MarketScan data: Número de inyecciones administradas desde el cuarto trimestre de 2017 al tercer trimestre de 2018; datos en archivo.



INFORMACIÓN DE SEGURIDAD IMPORTANTE DESTACADA

EYLEA® (aflibercept) Inyectable es un medicamento de venta con receta que se administra mediante inyección en el ojo. No debe usar EYLEA si tiene una infección dentro o alrededor del ojo, presenta dolor o enrojecimiento en el ojo, o tiene alergias conocidas a cualquiera de los ingredientes de EYLEA, incluido el aflibercept.

Consulte la Información Importante de Seguridad adicional y la Información Prescriptiva completa que se adjunta.



¿QUÉ ES EMD?

La retinopatía diabética (RD) es la enfermedad ocular más común provocada por la diabetes y el edema macular diabético (EMD) es una complicación de la RD.

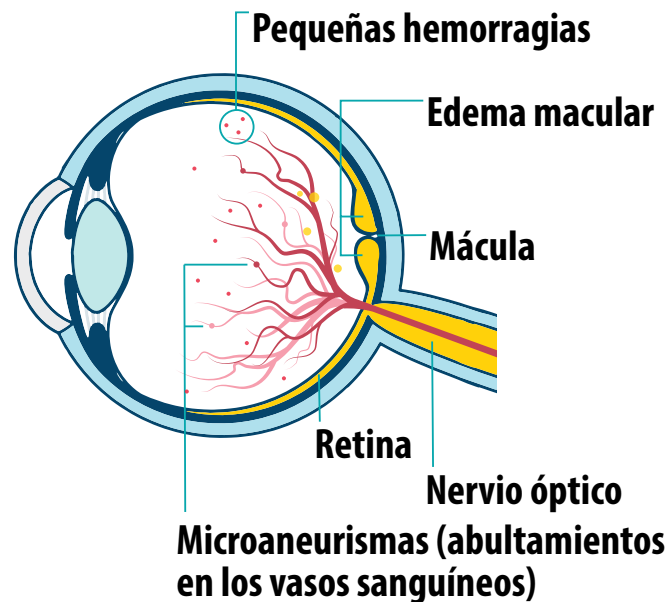
¿De qué manera puede el EMD afectar mis ojos?

La RD se produce cuando un exceso de azúcar (glucosa) en la sangre daña los vasos sanguíneos de la retina.

Como resultado:

- La retina no recibe suficiente oxígeno y los nutrientes necesarios
- Los vasos sanguíneos pueden abultarse, debilitarse o filtrar sangre hacia la retina

En el EMD, la mácula se inflama con líquido que se fuga de los vasos sanguíneos dañados.



Consulte la Información Importante de Seguridad adicional y la Información Prescriptiva completa que se adjunta.

¿De qué manera puede afectar mi visión el EMD?

El EMD puede causar:

- Visión borrosa en el medio del campo visual
- Líneas rectas que parecen onduladas
- Colores que se ven apagados o desvanecidos
- Áreas de pérdida de la visión o manchas

Si no se trata, el EMD puede empeorar con el transcurso del tiempo y puede ocasionar pérdida de la visión. No todas las personas experimentan los mismos síntomas.

INFORMACIÓN IMPORTANTE DE SEGURIDAD DESTACADA

Las inyecciones en el ojo con EYLEA pueden causar una infección en el ojo y puede producirse el desprendimiento de la retina (separación de la retina de la parte posterior del ojo). Se han comunicado casos de inflamación en el ojo con el uso de EYLEA.



Obtenga más
información sobre EMD
en EYLEA.com.

 **EYLEA**[®]
(aflibercept) Injection
For Intravitreal Injection

Sus ojos pueden luchar contra el EMD, porque tienen mucho para ver, y tienen a EYLEA de su lado.

EYLEA® (aflibercept) Inyectable es un medicamento de venta con receta que se administra mediante inyección en el ojo.

EYLEA ha sido estudiado en más de **3,000 personas** con determinadas enfermedades de la retina.

Puesto que el EMD puede empeorar con el trascurso del tiempo, es importante que se controle la vista entre sus citas oftalmológicas.

No debe usar EYLEA si tiene una infección dentro o alrededor del ojo, presenta dolor o enrojecimiento en el ojo, o tiene alergias conocidas a cualquiera de los ingredientes de EYLEA, incluido el aflibercept.

Descargue La Rejilla de Amsler en EYLEA.com para hacerse un control rutinario de la vista en el hogar.

INFORMACIÓN IMPORTANTE DE SEGURIDAD DESTACADA

En algunos pacientes, las inyecciones de EYLEA podrían ocasionar un aumento temporal de la presión ocular dentro de la hora posterior a la inyección. Se han comunicado aumentos sostenidos de la presión ocular con inyecciones repetidas y su médico podría controlar esto después de cada inyección.

Consulte la Información Importante de Seguridad adicional y la Información Prescriptiva completa que se adjunta.



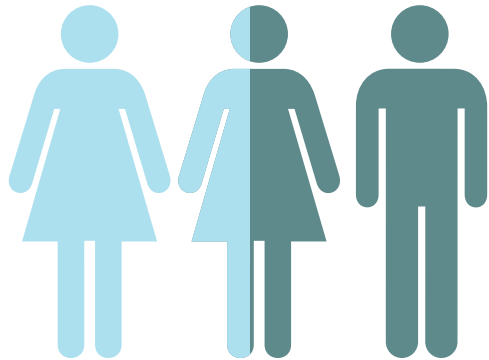
EMD



Mejoras de la vista observadas con EYLEA

En dos estudios clínicos, un total de 862 personas con EMD recibieron inyecciones de EYLEA (2 mg) ya sea una vez cada 8 semanas después de 5 dosis mensuales iniciales o una vez cada 4 semanas, o bien recibieron tratamiento láser.

Ambos estudios midieron la cantidad de letras de la tabla optométrica que las personas podían leer antes y después del tratamiento con EYLEA al cabo de 1 y 2 años.



En promedio, más de **un tercio de las personas** que recibieron tratamiento **con EYLEA** en los estudios **tuvieron una mejoría en la visión** de al menos **15 letras (o 3 líneas)** en la tabla optométrica al cabo de **1 año.***

*En comparación con una octava parte de las personas en el grupo de referencia.

En promedio, **antes de recibir tratamiento** en los estudios



Obtenga más información en EYLEA.com



En promedio, **después de recibir tratamiento** en los estudios



En promedio, las personas que recibieron tratamiento con EYLEA en los estudios

podían leer unas 10 letras más en la tabla optométrica al cabo de 1 año, y esta mejoría continuó durante dos años con el tratamiento.

Estos resultados se obtuvieron en 2 estudios clínicos; **sus resultados individuales podrían variar**. Analice con su equipo de oftalmología qué programa de tratamiento con EYLEA podría ser adecuado para usted.

Los resultados de los estudios clínicos se observaron con un promedio de 8 a 9 tratamientos de EYLEA 2 mg administrados cada 8 semanas (después de las 5 dosis mensuales iniciales) en el primer año y 5 inyecciones más con el mismo esquema de dosificación durante el segundo año.

INFORMACIÓN IMPORTANTE DE SEGURIDAD E INDICACIONES

- EYLEA® (aflibercept) Inyectable es un medicamento de venta con receta que se administra mediante inyección en el ojo. No debe usar EYLEA si tiene una infección dentro o alrededor del ojo, presenta dolor o enrojecimiento en el ojo, o tiene alergias conocidas a cualquiera de los ingredientes de EYLEA, incluido el aflibercept.
- Las inyecciones en el ojo con EYLEA pueden causar una infección en el ojo y puede producirse el desprendimiento de la retina (separación de la retina de la parte posterior del ojo). Se han comunicado casos de inflamación en el ojo con el uso de EYLEA.
- En algunos pacientes, las inyecciones de EYLEA podrían desencadenar un aumento transitorio de la presión ocular dentro de la hora posterior a la inyección. Se han comunicado aumentos sostenidos de la presión ocular con inyecciones repetidas y su médico podría controlar esto después de cada inyección.
- En los pacientes que reciben EYLEA, existe un riesgo potencial pero poco frecuente de efectos secundarios graves y a veces mortales asociado a coágulos sanguíneos que podrían resultar en ataque cardíaco o accidente cerebrovascular.
- Los efectos secundarios más comunes comunicados en pacientes que reciben EYLEA son aumento del enrojecimiento en el ojo, dolor ocular, cataratas, desprendimiento de vítreo (sustancia similar a un gel), puntos flotantes en el campo visual y aumento de la presión ocular.

- Puede experimentar cambios visuales temporales después de recibir una inyección de EYLEA y los exámenes de los ojos relacionados; no conduzca ni opere máquinas hasta que haya recuperado suficientemente la visión.
- Póngase en contacto con su médico de inmediato si piensa que podría estar experimentando algún efecto secundario, lo que incluye dolor o enrojecimiento en el ojo, sensibilidad a la luz o visión borrosa, después de una inyección.
- Para obtener información de seguridad adicional, hable con su médico y consulte la Información Prescriptiva completa para EYLEA.

Se lo alienta a informar a la FDA sobre cualquier efecto secundario negativo de los medicamentos de venta con receta. Visite el sitio web www.fda.gov/medwatch o llame al 1-800-FDA-1088.

INDICACIONES

EYLEA® (aflibercept) Inyectable 2 mg (0.05 mL) es un medicamento de venta con receta aprobado para el tratamiento de pacientes con degeneración macular húmeda asociada con la edad (DMAE), edema macular posterior a oclusión venosa de la retina (OVR), edema macular diabético (EMD) y retinopatía diabética (RD).



Ayude a sus ojos a defenderse

Ayuda financiera

EYLEA cuenta con varios programas—según cuál sea su situación respecto del seguro—para ayudar a los pacientes que reúnen los requisitos a afrontar el costo de EYLEA.

Inscríbase en **EYLEA.com** para acceder a los últimos materiales y comunicaciones sobre EYLEA, y también a una lupa de bolsillo de regalo.

Consulte la Información Importante de Seguridad adicional y la Información Prescriptiva completa que se adjunta.

EYLEA y EYLEA4U son marcas comerciales registradas de Regeneron Pharmaceuticals, Inc.

REGENERON

© 2021, Regeneron Pharmaceuticals, Inc. Todos los derechos reservados.
777 Old Saw Mill River Road, Tarrytown, NY 10591

Usted o una persona de su consultorio oftalmológico puede llamar al 1-855-EYLEA4U (1-855-395-3248) de lunes a viernes de 9 A. M. a 8 P. M., hora del Este, para comenzar.



Sus ojos son una hermosa pareja.

 **EYLEA[®]**
(aflibercept) Injection
For Intravitreal Injection

04/2021
EYL.21.03.0013